

## DE OPLOSSING VOOR AANBIEDERS VAN ACCOMODATIE HOTELS, HOSTELS EN PENSIONS

Waar komt U allemaal achter :

1. Hoe verhoog ik mijn winst ?
2. Gastervaring
3. Hoe verbeter ik mijn hygiene?
4. Hoe krijg ik een milieukeurmerk ?
5. Welke bedrijven hebben dit allemaal al succesvol gedaan ?

Wat moet ik doen:

1. Hoe hoog is in mijn hotel het verbruik van water en energie ?
2. Hoe hoog is mijn investering ?
3. Hoe hoog is mijn winst ?

# 1. waarom?

Ja, we weten het. Veel bedrijven zijn gefrustreerd door eerdere waterbesparende maatregelen en beloftes van verkopers die nooit zijn gerealiseerd. In het ergste geval werden de waterbesparende maatregelen achteraf weer verwijderd.

*De waarheid is: "opgeven is geen optie bij het thema duurzaamheid – toch?"*



ecoturbino® - het origineel uit Oostenrijk – wereldwijde referenties bevestigen al meer dan 18 jaar de betrouwbaarheid.

Hoe verhoog ik op eenvoudige wijze de winst?

- ✿ ecoturbino in maar 5 minuten geïnstalleerd in douche en wastafel
- ✿ Verhoging van de winst door gericht gebruik van lucht in de waterstraal, waardoor het totale watervolume voldoende blijft.
- ❖ Minstens 40% besparing van water in de douche
- ❖ Limiet van 5 liter per minuut in de wastafel.

**Meteen ieder jaar meer winst door besparing – 10 jaar lang en nog veel meer**

Het weten voor IEDEREEN die meer wil weten ?



ecoturbino heeft de **7 in 1 effectieve voordelen**



[www.en.ecoturbino.shop/impact-1](http://www.en.ecoturbino.shop/impact-1)

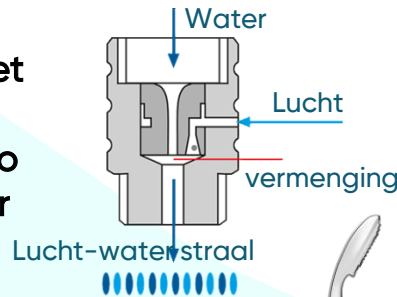
Hoe werkt de inbreng van lucht en de douchekop leegmaakfunctie ?

1. De douche wordt aangezet – lucht wordt in de ecoturbino gezogen, om zo een vermenging van water en lucht te krijgen.



2. De douche wordt uitgezet – de douchekop en doucheslang worden leeg gemaakt.

Hoe werkt het ?



Douchekop leegmaakfunctie (Legionella)

Energie-efficiëntie bevestigd door de TÜV Österreich



Medische en hygiëne beoordeling



Heeft mijn gast verlies aan douche comfort ?

- Nee, door de 40 tot 50% luchtvermenging, voelt het volume van de waterstraal hetzelfde.

Hoe verbeter ik op eenvoudige wijze de hygiene in de douche ?

- Door de ecoturbino leegmaakfunctie blijft de douchekop steeds schoon. Daardoor minder schoonmaakkosten.
- Geen stilstaand water in de douchekop betekent ook preventie van legionella.

Hoe kom ik aan het milieukeurmerk ?

- Door onze eigen certificering  
Met ingebouwde ecoturbino Systemen  
gaat het nog veel sneller.



Welke bedrijven wereldwijd zijn  
hiervan aan het profiteren?

Dat zijn er honderden wereldwijd  
en het worden er steeds meer.

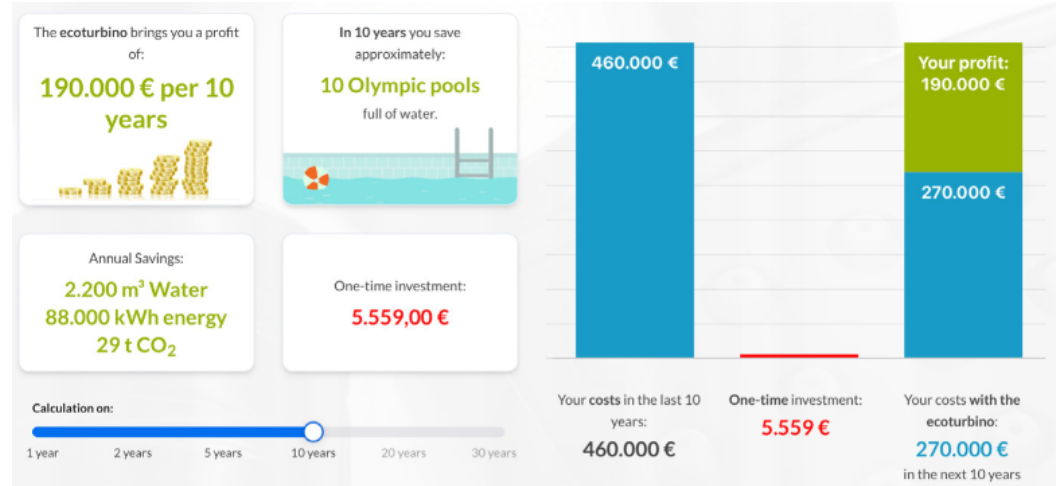
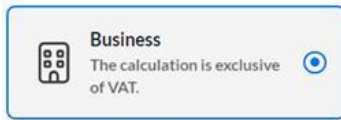
Te vinden zijn er VEEL in de "World of ecoturbino"  
Referentie Partners op

[www.ecoturbino.world](http://www.ecoturbino.world)



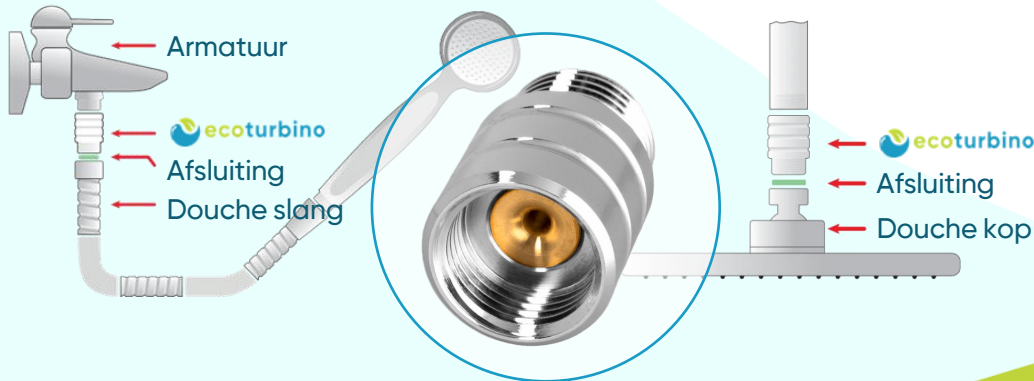
## Bereken Uw jaarlijkse voordeel ?

- Breng in bij ons rekenmodel de individuele kosten van water, afvalwater en energie en bekijk meteen het resultaat



## Is installatie bij mijn douche mogelijk ?

- De ecoturbino kan zonder problemen in elke douche worden geïnstalleerd.



## Is installatie bij mijn wastafel mogelijk ?

- De ecoturbino kan eenvoudig bij iedere wastafel worden geïnstalleerd.



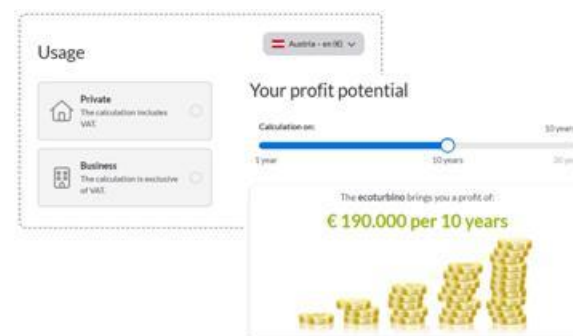
## Wat moet ik NU doen ?

1. De gegevens van mijn bedrijf bepalen.
2. Mijn waterverbruik bepalen met behulp van de [ecoturbino water maatzak](#)
3. Aantal douches en wastafels bepalen
4. Bezettingsgraad van Uw hotel berekenen vanuit de statistieken
5. Kosten van water, afvalwater en energie bepalen
6. Uw gegevens invoeren in de ecoturbino [Winstberekenaar](#)  
Jaarlijkse winst, kleine investering en terugverdientijd meteen zichtbaar



Geen zin op meer winst? Dan is het nu ten einde - of -  
JA, Echt zin op meer jaarlijkse winst

*"Bezoek onze Shop [www.en.ecoturbino.shop](http://www.en.ecoturbino.shop) of neem contact met ons op."*



**Metten ieder jaar meer winst door besparing - 10 jaar lang en nog veel meer**

# 5. echt waar ?

3.) statische turbine met hogesnelheids-water-lucht-straalgenerering

4.) NIEUWE Water-/luchtstroom | voelt op de huid als 14 l/min douchecapaciteit\*

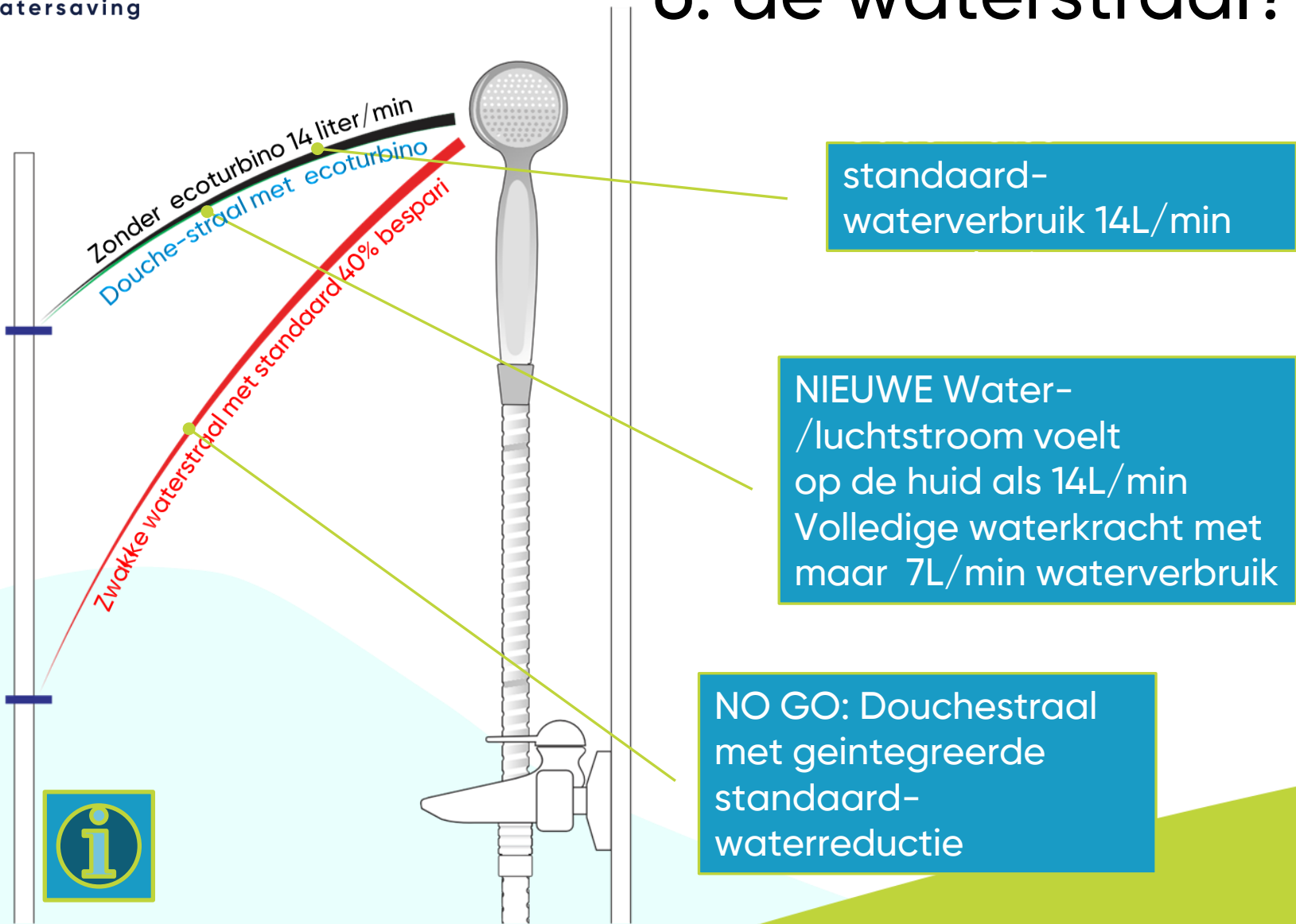


1.) Water naar de douche +/- 7L/min

2.) 40-50% toevoeging van lucht

*\*U kunt het nog steeds niet geloven ? Probeer dan onze Testkit en beleef de verrassing !*

# 6. de waterstraal?



*\*U kunt het nog steeds niet geloven ? Probeer dan onze Testkit en beleef de verrassing !*

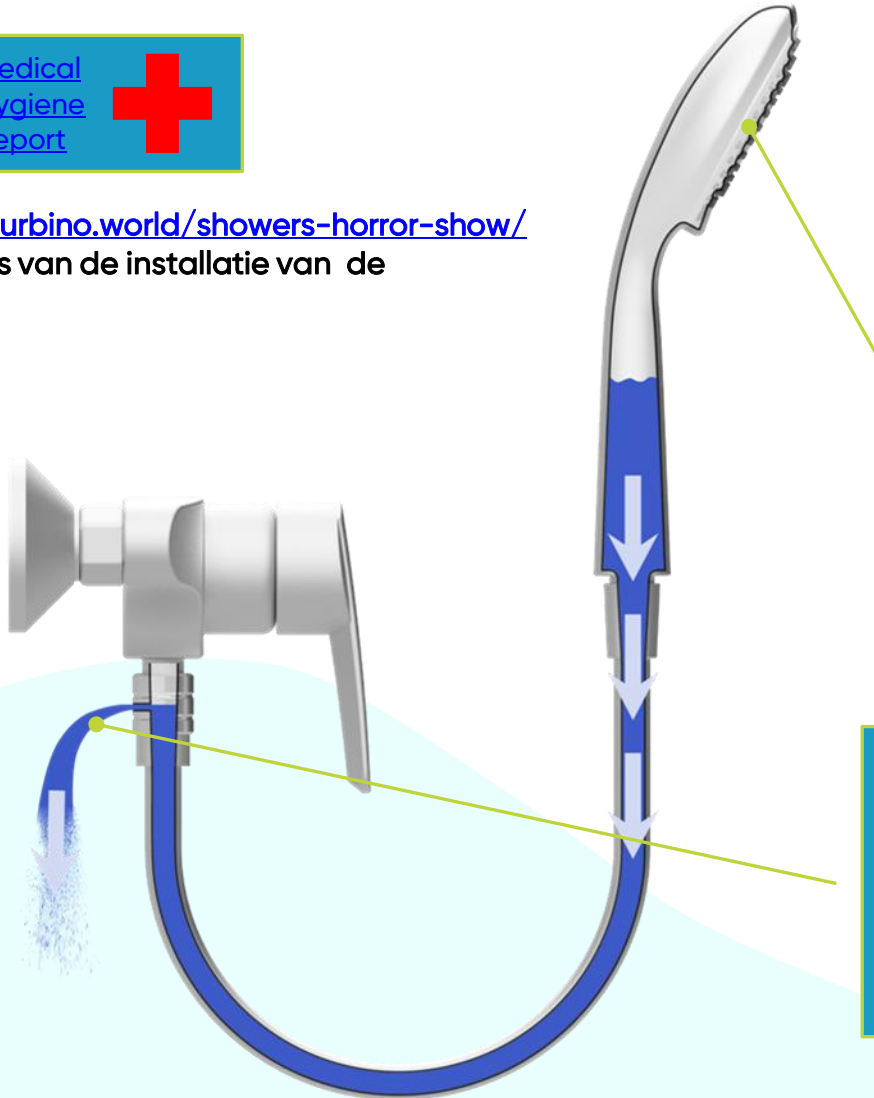


# 7. ↑hygiene



<https://ecoturbino.world/showers-horror-show/>

→ voor foto's van de installatie van de ecoturbino



Een lege douchekop betekent geen kalkaanslag, geen biolaagje und geen groei van legionella\*.

Na afloop van het douchen schakelt de turbine zichzelf uit – water in de douchekop en -slang wordt door een luchtgat weggeblazen.

*\*U kunt het nog steeds niet geloven ? Probeer dan onze Testkit en beleef de verrassing !*

# 8. waarom niet?

» ecoturbino-System is gebaseerd op het behouden van 100% douche-comfort«

Iedere waterbesparende oplossing met **reductie-onderdelen** of **spaardouchekop** werkt niet, omdat **de turbine niet kan functioneren** en water door het luchtgat wegloopt.



Storing van de douche\* door weerstand in de douchekop of – slang.



*\* Maar correcte straalfunctie bij het leegmaken van de douchekop na het douchen!*

## Praktische bijwerkingen van de ecoturbino

- 1. Werkelijke waterverbruik in een hotel voor installatie van ecoturbino**  
Douche: 13-17 l/min → met ecoturbino ca. 7 l/min  
Afwasmachine: ca: 13 l/min → met ecoturbino 5 l/min
- 2. Voldoende waterdruk en waterhoeveelheid in de waterleiding, ook als iedereen gelijktijdig gaat douchen.**  
→ voor installatie van ecoturbino nam de waterdruk erg af.
- 3. Grotere wellnessruimte mogelijk zonder uitbereiding van het watersysteem.**  
→ voor installatie van ecoturbino hadden de laatste gasten savonds geen warm water meer om te douchen.
- 4. Niet meer nodig om de douche kop 2-3 keer per jaar te reinigen – met de bijbehorende loonkosten.**
- 5. hansgrohe Pulsify Select S hoofddouche met ecoturbino | Gasten met gevoelige huidziekte – GEEN „waterstraalpijn” meer bij het douchen**

## Waarneembare Trends in de toekomst

1. **EU Taxonomieverordening**  
→ Standaard EU: wastafel max. 5 L/min, en douche 6-9 L/min.
2. **[DVGW Richtlijn](#) / Aanbeveling blz 14**  
→ Aanbeveling literprestatie per innamepunt in de praktijk bij aanbestedingen
3. **[EU-Ecolabel](#)**  
→ Certificaat voor hotels met betrekking tot duurzaamheid
4. **[EU Corporate Sustainability Reporting Directive \(CSRD\)](#)**  
→ In de toekomst moet een onafhankelijk persoon bij een bedrijf een duurzaamheidsrapportage controleren (net zoals bijvoorbeeld bij een schoorsteen een gecertificeerde schoorsteenveger moet komen)

»Zeg nooit NEE tegen ecoturbino«

Referentie partners op

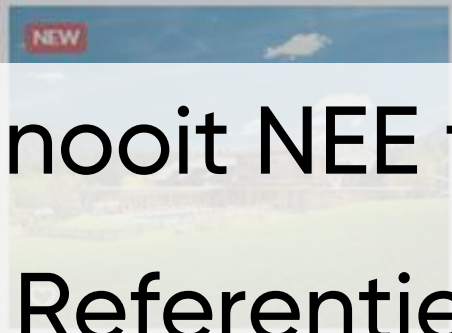
[www.ecoturbino.world](http://www.ecoturbino.world)

Hier kopen op

[www.en.ecoturbino.shop](http://www.en.ecoturbino.shop)



**Vivea 4\* Hotel Bad Bleiberg**  
Hotel, Medical  
9530 Bad Bleiberg, Thermen  
| Austria (Kärnten)  
+43 4244 90500



**Kreuzwirt Weissensee**  
Austria (Kärnten)  
+43 4713 2200



**Alpenfeuer Montafon Hotel**  
Austria (Vorarlberg)  
+43 5557 66 11



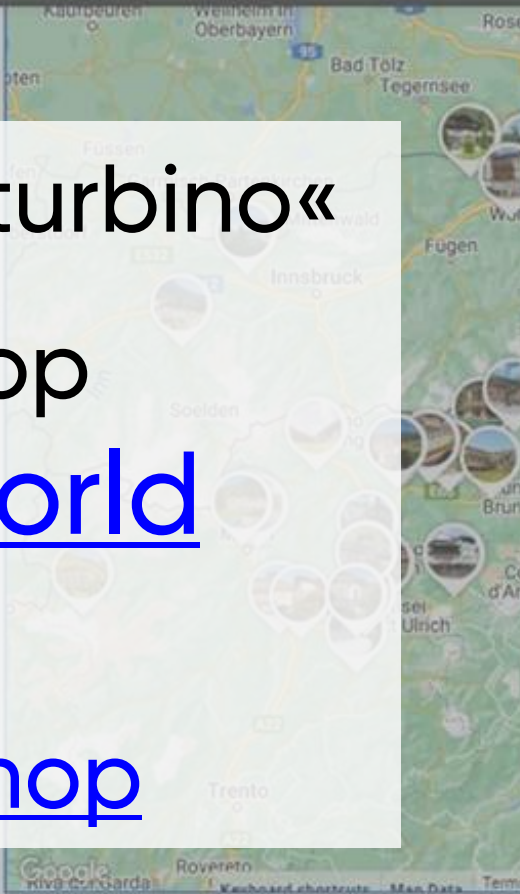
**FAYN Garden Retreat Hotel**  
Hotel  
39022 39022, Breitenweg 9 |  
Italy (Trentino-Alto Adige)



**Zum Turm Hotel**  
Hotel  
39040 Castelrotto, Viale Kofel, 8 |  
Italy (Trentino-Alto Adige)



**Alpenhotel Panorama**  
Hotel  
39040 Seiser Alm, Jochstraße 10 |  
Italy (Trentino-Alto Adige)



## Waterverbruik bepalen en winst berekenen

1. [Testset in de Shop aanvragen](#)  
→ Douchekraan openen 10 seconden de maatzak vullen
2. **Waterverbruik per minuut bepalen**  
→ Zak laten hangen | schaal aflezen
3. **Ecoturbino installeren**  
→ nummer 1 + 2 herhalen
4. [Winstberekenaar invullen](#)  
→ Jaarlijkse winst door de besparing wordt zichtbaar.



**Business**  
The calculation is exclusive of VAT.

